

# Solar<sup>PLUS</sup> 太阳能行业用PC箱体

Series 10

PC箱体带有透明、防紫外线顶盖，以及标配的通风阀设计，使该产品能完美地应用于光电及恶劣环境条件。

保护电子元件以及与发电机，开关，断路器和PCB等设备的连接，以及客户定制的配件，防护等级达到IP66/67。

可提供客户所要求的预安装箱体，配备电缆接头，接插件，附件等及其他定制方案。

## 认证

PC箱体



## 技术参数

防护等级参照 EN 60529

抗冲击参照 EN 62262

温度范围

阻燃等级

IP 66/67

PC: IK 08 / IK 08 (+35 °C / -25 °C)

PC: -40 °C...+80 °C

PC: UL746C 5V (V-2)

## 材质

下盖

透明盖

盖用螺钉

密封条

玻璃纤维加强聚酯纤维

PC(聚碳酸酯)

玻璃纤维加强尼龙PA

PUR(聚氨酯)

## 标准颜色

下盖

透明盖

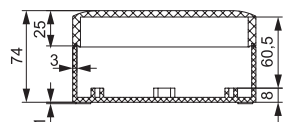
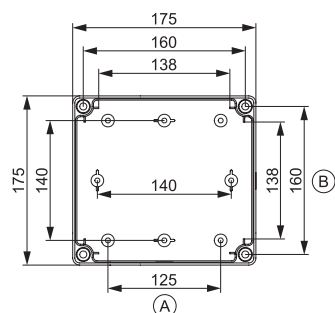
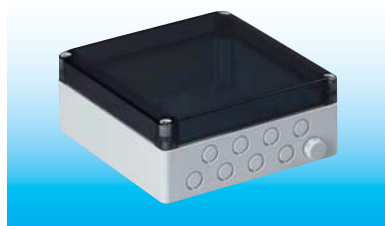
灰色, RAL 7035

烟灰色琉璃透明盖



## 10系列-SolarPLUS PC箱体

### 175 x 175 x 75 mm



#### PC

#### 订货号

附带敲落孔的烟色玻璃顶盖  
A: 8 x M16, 1 x M12  
C: 8 x M16, 1 x M12 已装通风阀

3.100.0664.57

#### 附件

#### 订货号

安装板,  
1.5mm厚, 镀锌钢

3.120.0560.69

DIN导轨, DIN 35

3.120.0561.13

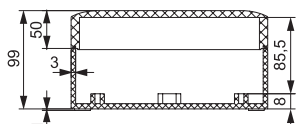
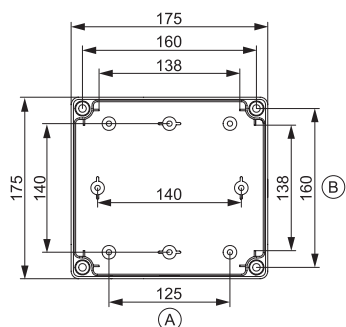


可按您的要求对箱体进行加工和装配。  
可提供其它尺寸的图样。

包含安装螺栓。

更多附件见37页

### 175 x 175 x 100 mm



#### PC

#### 订货号

附带敲落孔的烟色玻璃顶盖  
A: 8 x M16, 1 x M12  
C: 8 x M16, 1 x M12 已装通风阀

3.100.0664.64

#### 附件

#### 订货号

安装板,  
1.5mm厚, 镀锌钢

3.120.0560.69

DIN导轨, DIN 35

3.120.0561.13



可按您的要求对箱体进行加工和装配。  
可提供其它尺寸的图样。

包含安装螺栓。

更多附件见37页